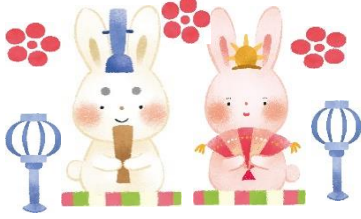


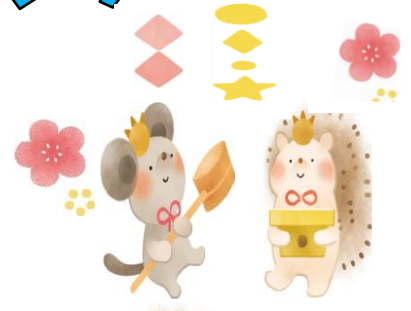
# 2024年 なぎさ健康サポートセンター

## 3月

## 子育てひろば



「子育てひろば」は、就学前のお子さんと保護者の方が利用できる場所です。



月	火	水	木	金
				1
4	5 ☆休み	6 ☆休み	7	8
11 ☆休み	12 ☆休み	13 ☆休み	14	15
18 ☆休み	19	20 春分の日 ☆休み	21	22
25	26	27	28	29

### ひろば利用のご案内

☆利用時間☆

9時～11時45分 13時～15時45分

(12時～13時は職員不在のため利用できません。)

- ・利用時間中いつでも入室可能です。
- ・入室の際は、入室票の記入をお願いします。
- ・譲り合っでの利用にご協力ください。
- ・クーハンご利用の方は、下に敷くバスタオルなどをお持ちください。

### 遊びに来てください

子育てひろばは、健康サポートセンターの2階にあります。景色が良く、明るいお部屋です。親子で一緒に遊んだり、保護者同士の交流や情報交換をしたりする場としてご利用ください。



### 絵本の紹介

だ・る・ま・さ・ん・が…ページをめくってあら！びっくり！大笑い！声に出して読んで楽しい、見て楽しい、とってもキュートなファーストブックです。

絵本を通して一時でも親子で楽しく笑顔になってくれればと言う、作者の願いがこめられた素敵な一冊です。



### 名札のおねがい

ひろばに遊びに来るときは、名札を持ってきてください。マスクやスタイを利用した手作りの物や、市販の物など、お子さんのお名前がわかれば大丈夫です。



お問い合わせ先： 共有フラザ葛西

TEL：3688-8611

受託運営 株式会社マミー・インターナショナル

